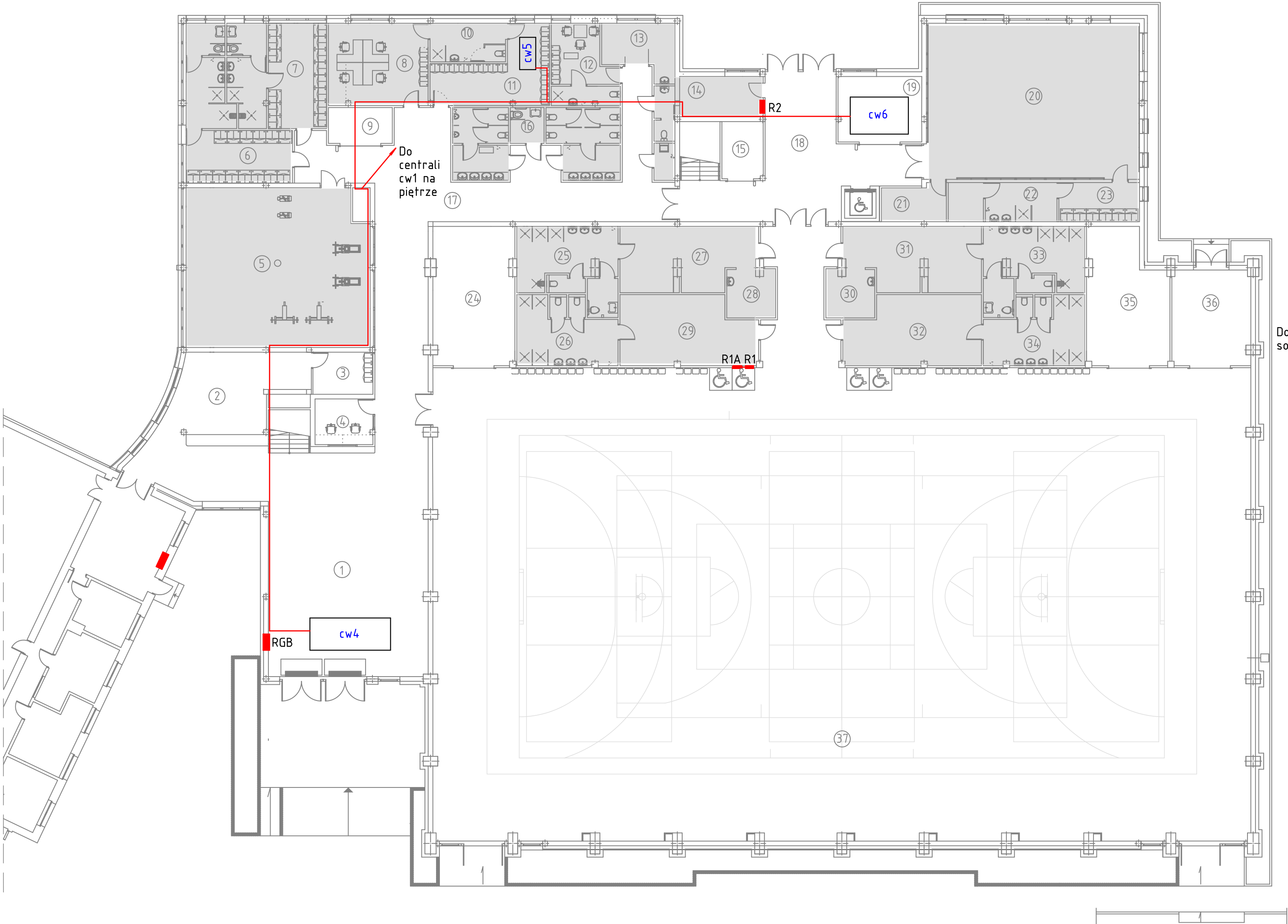


OZNACZENIA POMIESZCZEŃ	
1	Korytarz
2	Szatknia
3	Zaplecze szatni
4	Kasa
5	Sitownia
6	Szatknia damska
7	Szatknia męska
8	Pokój nauczycielski
9	Magazyn sprzętu sportowego
10	WC+Natrysk
11	Pokój trenerów
12	Pokój sędziów
13	Pokój pierwszej pomocy
14	Pomieszczenie techniczne
15	Pomieszczenie techniczne
16	WC NPS
17	Komunikacja
18	Komunikacja
19	Pomieszczenie techniczne
20	Magazyn sprzętu sportowego
21	WC
22	Szatknia
23	Sala rehabilitacji niepełnosprawnych i gimnast. korekcyjnej
24	Magazyn sprzętu sportowego
25	Natryski
26	Natryski
27	Szatknia III
28	Pomieszczenia masażu
29	Szatknia IV
30	Pomieszczenia masażu
31	Szatknia I
32	Szatknia II
33	Natryski
34	Natryski
35	Magazyn sprzętu sportowego
36	Magazyn sprzętu sportowego
37	Hala sportowa



OZNACZENIA:

- Rozdzielnia R7 na piętrze zasilą węzeł wentylacyjny i jest zasilana kablem YKY 5x35mm².
- Rozdzielnia wentylacyjne są zasilane:
 - cw1 kablem YKY 5x16mm² prowadzonym w korytkach, po konstrukcjach.
 - cw2 kablem YKY 5x10mm² prowadzonym w korytkach, po konstrukcjach.
 - cw3 kablem YKY 5x10mm² prowadzonym w korytkach, w suficie podwieszanym i po konstrukcjach.
 - cw4, cw5, cw6 trzema kablami YKY 5x10mm² prowadzonym szachtą na parter i dalej w korytkach, w suficie podwieszanym i po konstrukcjach.
- Kable są wprowadzane do szafek elektrycznych poszczególnych central.
- Kolorem jasno szarym są zaznaczone pomieszczenia z sufitem podwieszanym.

Do so1.11, so1.12,
so1.13, so1.14

Temat	Budowa hali sportowej z zapleczem i łącznikiem przy Szkole Podstawowej nr 5 w Wieluniu.				
Obiekt	Obiekt na działce nr ew. 1/6, obręb 3, miasto Wieluń, 98-300 Wieluń.				
Projektował	mgr inż. Andrzej Sparczyński	upr. LOD/4121/PWBE/19			
Sprawdził	inż. Jan Kaczmarek	upr. 481/84/WŁ			
Nazwa rysunku	Instalacja central wentylacyjnych na parterze.		2021.02	1:200	Rys11 Str.48